



Rodin

Rodin

「Rodin (ロダン)」は、「W inc.」によるキュレーション型のショールーム兼ギャラリースペースです。クライアントの情報発信を行うショールームとして活用しながらも、写真を中心としたアートを展示するギャラリーやアートブックの販売、独創的な視点のポップアップストアなど、さまざまな展示・販売イベントを企画することで、クリエイティブな価値の創造を目指しています。

「Rodin」という名のインスピレーションの源は、形のないものから具象があらわになる彫刻。空間自体がひとつの彫刻物のように、面彫りを思わせるコンクリートの壁面と、彫刻家オーギュスト・ロダンの作品の曲線美を感じる施工は、ミニマムながらさまざまな表情が生まれる、モダンとクラシックが共存するスペースです。



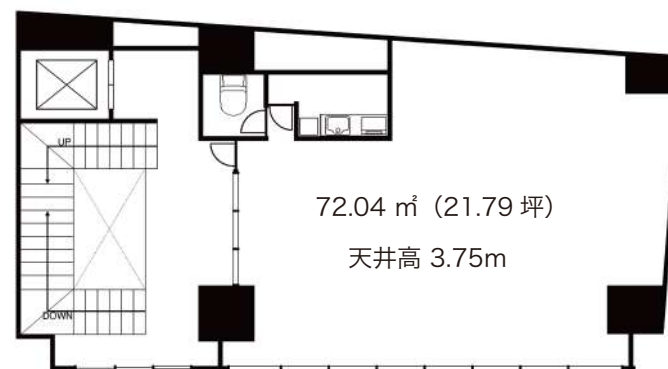


また、アートギャラリーなどでも使用されている温かみのあるニュートラルな白色光のライトや、アートを展示できるピクチャーレーン、作品を美しく際立たせるスポットライト、バックヤードも完備。なかでも、すべてを広げるとショールーム全体を覆えるベルベット素材のドレープカーテンは、「Rodin」の特徴。レールの置き場と仕切りによって多面的な演出ができ、レイアウトも自由自在。作り手のインスピレーションを刺激するクリエイティブな空間です。





名称	Rodin (ロダン)
住所	150-0034 東京都渋谷区代官山町 2-3 THE ROWS 1F
TEL	03-6416-5219
MAIL	info@rodin.tokyo
IG	@rodin_tokyo







1 時間	7,500 円
1 日	60,000 円
1 週間	300,000 円

※ 事前に施設利用内容の確認を行い、使用可否の判断をいたします。

※ 利用最低時間を設けておらず、1 時間から利用できます。

※ 1 日ならびに 1 週間の使用は、午前 11:00～午後 20:00 までの 9 時間の料金です。

午前 9:00～11:00 / 午後 20:00～22:00 の使用に関しては別途 1 時間ごとの料金加算、

早朝（午前 7:00～9:00）・夜間（22:00～0:00）の使用の際は、

1 時間の料金 +10% を加算いたします。

設計：ムトカ建築事務所 (MURAYAMA + KATO ARCHITECTURE / mtka)

カーテン設計：オンデルデリンデ (Studio Onder de Linde)

施工：東京建築 PLUS (TOKYO KENCHIKU PLUS)

Rodin

150-0034 東京都渋谷区代官山町 2-3 THE ROWS 1F

info@rodin.tokyo

https://www.instagram.com/rodin_tokyo/



